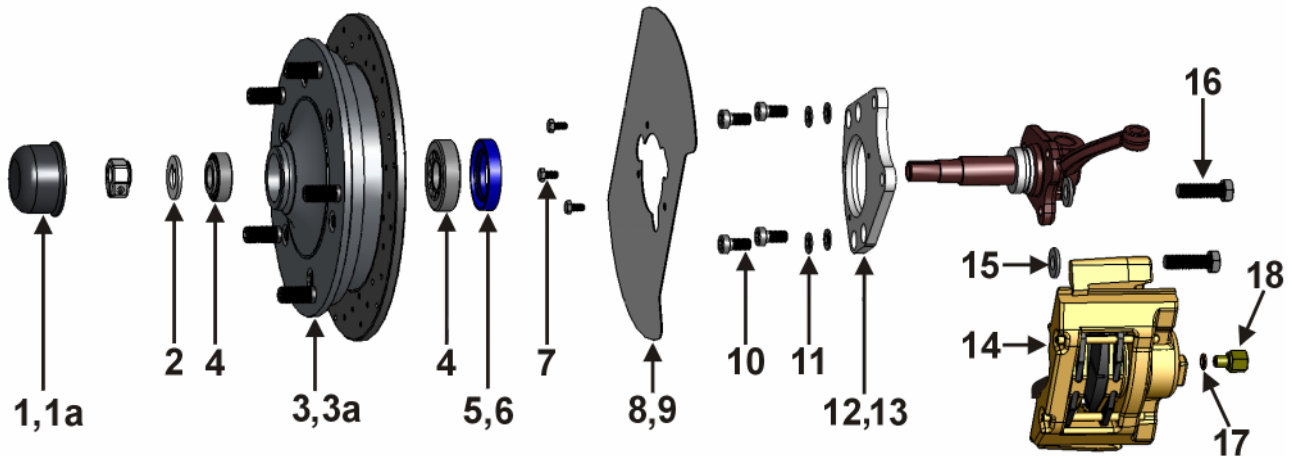


499 264 5205L



Position Number	Bestell-Nr. Part-#	Bezeichnung Description	Anzahl Quantity
1	405 691 000	Nabendeckel links Grease Cap left	1
1a	405 692 000	Nabendeckel rechts Grease Cap right	1
2	405 661 264	Druckscheibe Radlager Bearing washer	2
3	X405 579 264L	Radnabe kompl. Typ-2 64-70 L, links Aluminium Hub Assembly Type-2 64-70 L, left	1
3a	X405 580 264L	Radnabe kompl. Typ-2 64-70 L, rechts Aluminium Hub Assembly Type-2 64-70 L, right	1
4	498 201 211	Radlagersatz Wheel Bearings	2
5	405 641 211CSP	Simmerring 62x45x8, Typ-2 64-67 Seal 62x45x8, Type-2 64-67	2
6	405 641 211CSP2	Simmerring 62x50x7, Typ-2 68-70 Seal 62x5x7, Type-2 68-70	2
7	009 0933 0610	Schraube DIN 933, M6x10 Bolt for Dust Cover, DIN 933, M6x10	6
8	405 595 211	Staubschutzblech links Dust Cover Left	1
9	405 596 211	Staubschutzblech rechts Dust Cover Right	1
10	009 0912 1020	Schraube DIN 912, M10x20, 10.9 Bolt for Caliper Bracket, DIN 912, M10x20, 10.9	8
11	009 0127 10	Federring DIN 127, M10 Safety washer M10	8
12	615 201 211	Bremssattelhalteplatte links Caliper Bracket Left	1
13	615 202 211	Bremssattelhalteplatte rechts Caliper Bracket Right	1
14	698 461 000	Bremssättel mit Belägen Calipers with pads	1
15	615 200 003	Distanzscheibe Bremssattel 3mm Spacer 3mm	4
16	009 0961 121540	Schraube DIN 961, M12x1,5x40 Caliper Bolt, DIN 961, M12x1.5x40	4
17	009 7603 1014	Kupferring DIN 7603, 10x14x1 Copper Seal, DIN 7603, 10x14x1	2
18	611 701 000	Adapter Bremsschlauch Adapter for Brake Hose	2
ohne Abb.	611 701 311B	Bremsschlauch Brake Hose	2
ohne Abb.	000 604 SS	Schraubensicherungsmittel Loctite	1

Stand: Nov-05