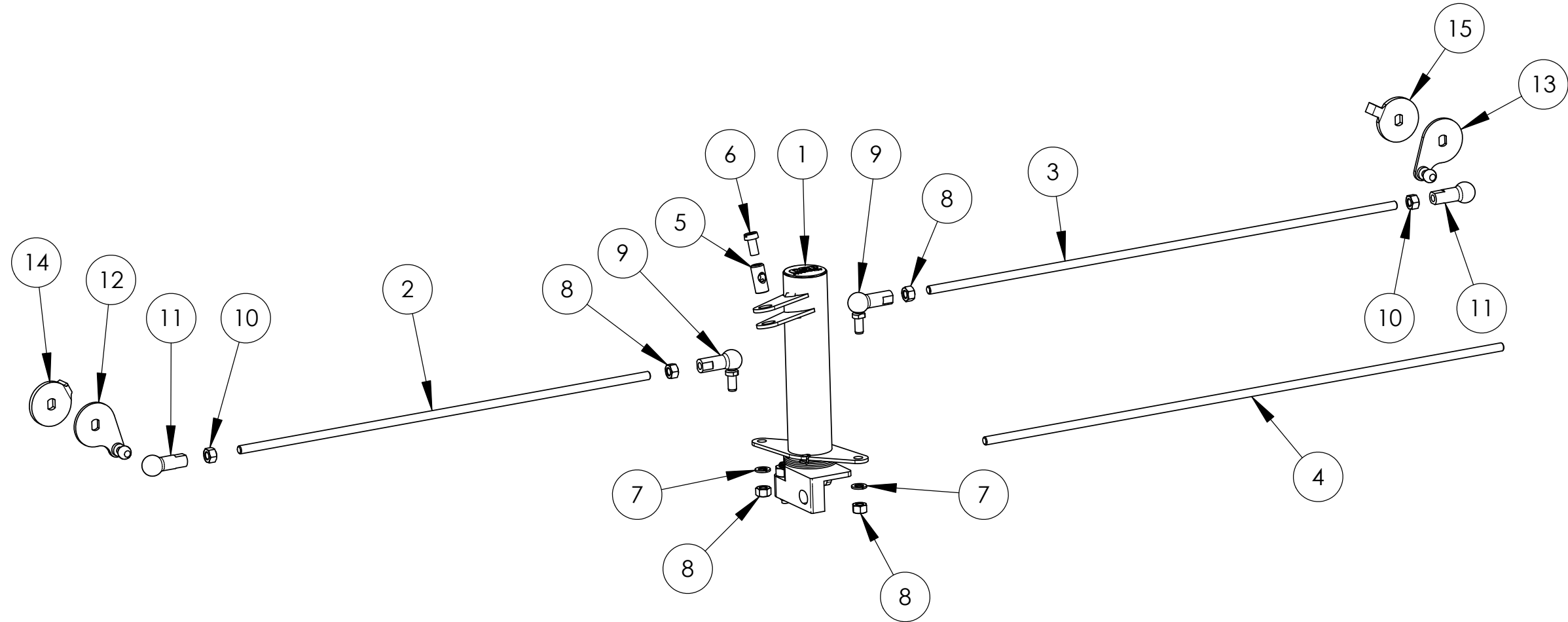


POS-NR.	BENENNUNG	BESCHREIBUNG	MENGE
1	B129 827 111	Drehbock montiert	1
2	129 847 0285HD	Gewindestück	1
3	129 847 0325HD	Gewindestück	1
4	129 847 0360HD	Gewindestück	1
5	133 139 022	Lagerbolzen	1
6	009 0084 0510	Schraube, DIN84 M5x10	1
7	009 127 05	Federring, DIN127 M5	2
8	009 0934 05	Mutter, DIN934 M5	4
9	129 876 000	Winkelgelenk rechts	2
10	009 0934 05LKS	Mutter, DIN934 M5-lks	2
11	129 870 000	Kugelpfanne, M5 links	2
12	129 343 000IDA	Vergaserhebel, IDA	1
13	129 344 000IDA	Vergaserhebel, IDA	1
14	129 343 004	Anschlag, L	1
15	129 344 004	Anschlag, R	1



129 941 110IDA

VERSIONEN		
VERSION	BESCHREIBUNG	DATUM
A	Zeichnung erstellt, tk	09.03.2006

	Bearb.	Datum	Name	Maßstab: 1:3 Mat.:
	Gepr.	09.03.2006	T.Kelm	
	Norm			
				bellcrank linkage, T1 IDA
129 941 110IDA			Blatt 1 1 Bl.	
CSP GmbH - Am Redder 3 - 22941 Bargtheide				Allgmeintoleranz ISO 2768 - m Revision: A

Die Zeichnung und ihr Inhalt sind gegenüber Dritten geheimzuhalten, falls nicht unsere ausdrückliche Zustimmung zur Weitergabe vorliegt. Für die Gegenstände dieser Zeichnung wird hiermit Rechtsvorbehalt gemäss § 7 Pat. G und § 3 Abs. GbmG für den Fall der Patenterteilung bzw. der Gebrauchsmustereintragung erklärt.

The drawing and its content are not to be revealed to third parties, unless our express consent is given. All rights are reserved for the items listed in this drawing as per § 7 Patent Law and § 3 Utility Patent Law in the event that the patent is granted or the utility patent is registered.