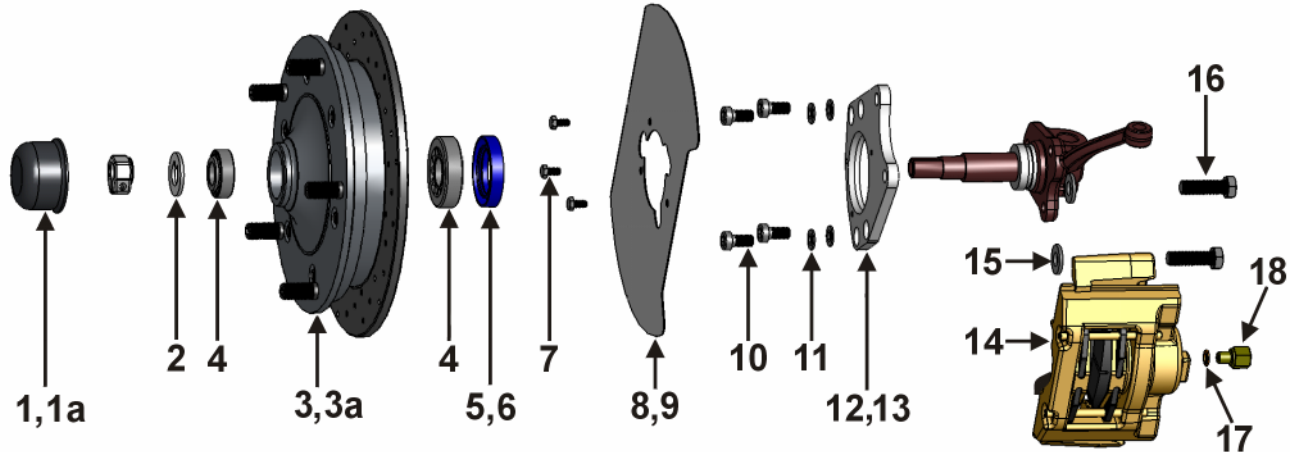


Stückliste /Parts List 499 264 5130L



Verpack.art Location	Position Number	Bestell-Nr. Part-#	Bezeichnung Description	Anzahl Quantity
<i>Blister skinpacked</i>	1	405 691 000	Nabendeckel links Grease Cap left	1
<i>Blister skinpacked</i>	1a	405 692 000	Nabendeckel rechts Grease Cap right	1
<i>Blister skinpacked</i>	2	405 661 264	Druckscheibe Radlager Bearing washer	2
<i>Karton Box</i>	3	X405 581 264L	Radnabe kompl. Typ-2 64-70 links Aluminium Hub Assembly Type-2 64-70 left	1
<i>Karton Box</i>	3a	X405 582 264L	Radnabe kompl. Typ-2 64-70 rechts Aluminium Hub Assembly Type-2 64-70 right	1
<i>Karton Box</i>	4	498 201 211	Radlagersatz Wheel Bearings	2
<i>Blister skinpacked</i>	5	405 641 211CSP	Simmerring 62x45x8, Typ-2 64-67 Seal 62x45x8, Type-2 64-67	2
<i>Blister skinpacked</i>	6	405 641 211CSP2	Simmerring 62x50x7, Typ-2 68-70 Seal 62x5x7, Type-2 68-70	2
<i>Blister skinpacked</i>	7	009 0933 0610	Schraube DIN 933, M6x10 Bolt for Dust Cover, DIN 933, M6x10	6
<i>Blister skinpacked</i>	8	405 595 211	Staubschutzblech links Dust Cover Left	1
<i>Blister skinpacked</i>	9	405 596 211	Staubschutzblech rechts Dust Cover Right	1
<i>Blister skinpacked</i>	10	009 0912 1020	Schraube DIN 912, M10x20, 10.9 Bolt for Caliper Bracket, DIN 912, M10x20, 10.9	8
<i>Blister skinpacked</i>	11	009 0127 10	Federring DIN 127, M10 safety washer, M10	8
<i>Blister skinpacked</i>	12	615 201 211	Bremssattelhalteplatte links Caliper Bracket Left	1
<i>Blister skinpacked</i>	13	615 202 211	Bremssattelhalteplatte rechts Caliper Bracket Right	1
<i>Karton Box</i>	14	698 461 000	Bremssättel mit Belägen Calipers with pads	1
<i>Blister skinpacked</i>	15	615 200 001	Distanzscheibe Bremssattel 1mm Spacer 1mm	4
<i>Blister skinpacked</i>	16	009 0912 121540	Schraube DIN 912, M12x1,5x40 Caliper Bolt, DIN 912, M12x1.5x40	4
<i>Blister skinpacked</i>	17	009 7603 1014	Kupferring DIN 7603, 10x14x1 Copper Seal, DIN 7603, 10x14x1	2
<i>Blister skinpacked</i>	18	611 701 000	Adapter Bremsschlauch Adapter for Brake Hose	2
<i>Blister skinpacked</i>	ohne Abb.	405 681 111	Sicherungsblech Radlager lock washer	2
<i>Beipack loose part</i>	ohne Abb.	611 701 311B	Bremsschlauch Brake Hose	2
<i>Blister skinpacked</i>	ohne Abb.	000 604 SS	Schraubensicherungsmittel Loctite	1
<i>Blister skinpacked</i>	ohne Abb.	012 120 615	Kunststoff-Dorn Plastic drive	1

Stand: Nov-13

Datum / Date: _____

zusammengestellt von / pulled by : _____