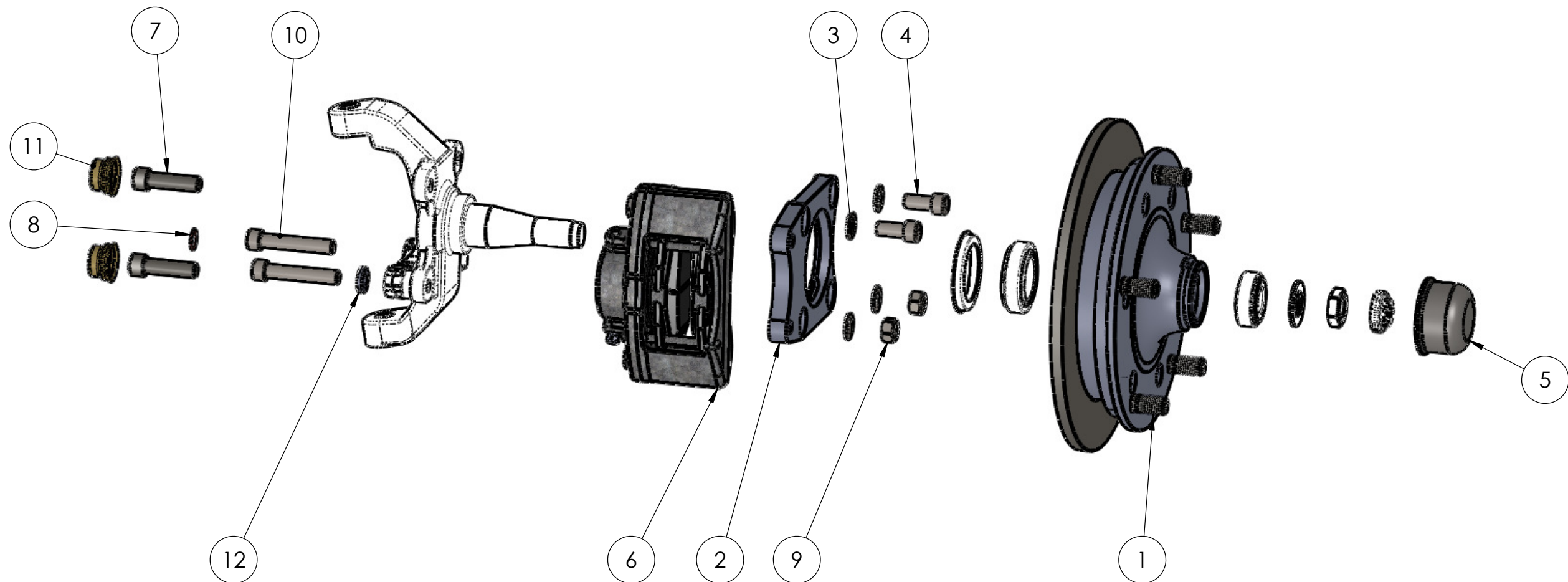


VERSIONEN		
VERSION	BESCHREIBUNG	DATUM
A	Zeichnung erstellt, tk	29.12.2016
B	Fehler bei Position 10 behoben, tk	11.01.2018



POS-NR.	BENENNUNG	BESCHREIBUNG	MENGE
1	X405 579 WW	hub assembly	1
2	615 20x WW	BSH solid, WW rechts	1
3	009 0125 716	washer, 7/16"	4
4	009 0912 7161	screw, allen head 7/16"-20 x 1"	2
5	405 691 000	grease cap, CSP RH	1
6	698 461 000	brake caliper w/pads	1
7	009 0912 121545	Schraube DIN912 M12x1.5x45	2
8	009 7603 1018	Dichtring 10x18x1,5	1
9	009 0934 71620	hex nut, 7/16"-20	2
10	009 0912 71625	screw, allen head, 7/16-20 x 2,5"	2
11	611 485 000	dust cover	1
12	009 7349 716	spacer, 4mm	1

		Datum	Name	Maßstab: 1:4	Mat.:
	Bearb.	29.12.2016	T.Kelm		
	Gepr.			CSP-Bremse solid, Wilwood	
	Norm				
				499 WW 5205	
				Blatt 1 1 Bl.	
CSP GmbH - Am Redder 3 - 22941 Bargtheide				Allgemeintoleranz ISO 2768 - m	Revision: B

499 WW 5205

The drawing and its content are not to be revealed to third parties, unless our express consent is given. All rights are reserved for the items listed in this drawing as per § 7 Patent Law and § 5 Utility Patent Law in the event that the patent is granted or the utility patent is registered.

Die Zeichnung und ihr Inhalt sind gegenüber Dritten geheimzuhalten, falls nicht unsere ausdrückliche Zustimmung zur Weitergabe vorliegt. Für die Gegenstände dieser Zeichnung wird hiermit Rechtsvorbehalt gemäß § 7 Pat. G und § 5 Abs. 1 Abs. 1 Pat. G für den Fall der Patenterteilung bzw. der Gebrauchsmustereintragung erklärt.