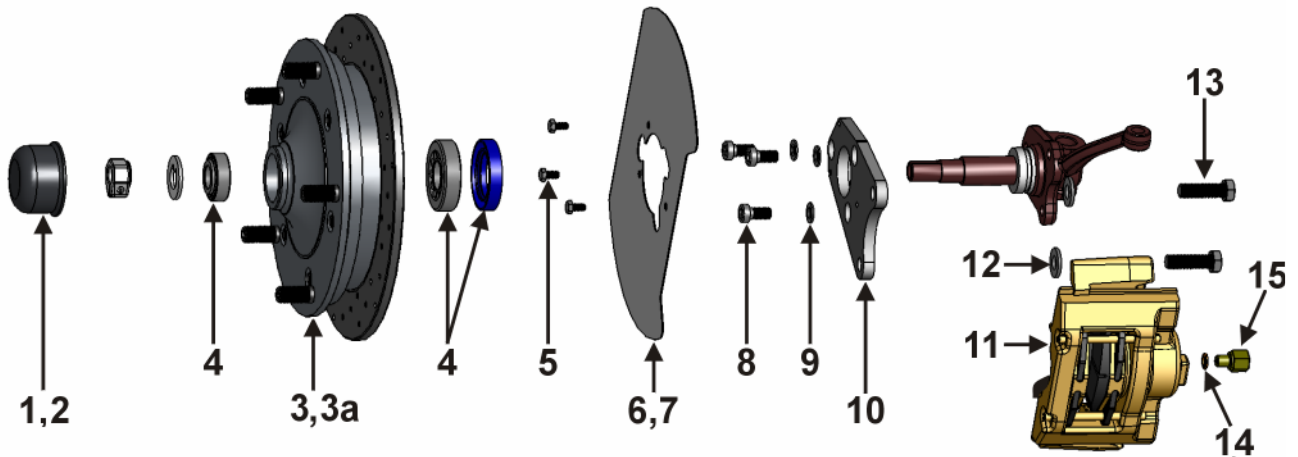


# Stückliste /Parts List 499 168 5205L



Verpack.art Location	Position Number	Bestell-Nr. Part-#	Bezeichnung Description	Anzahl Quantity
Blister skinpacked	1	405 691 000	Nabendeckel links Grease Cap left	1
Blister skinpacked	2	405 692 000	Nabendeckel rechts Grease Cap right	1
Karton Box	3	X405 579 168L	Radnabe kompl. Typ-1 68- L, links Aluminium Hub Assembly Type-1 68- L, left	1
Karton Box	3a	X405 580 168L	Radnabe kompl. Typ-1 68- L, rechts Aluminium Hub Assembly Type-1 68- L, right	1
Karton Box	4	498 201 113	Radlagersatz mit Simmerring Wheel Bearings with Seal	2
Blister skinpacked	5	009 0933 0610	Schraube DIN 933, M6x10 Bolt for Dust Cover, DIN 933, M6x10	6
Blister skinpacked	6	405 595 111	Staubschutzblech links Dust Cover Left	1
Blister skinpacked	7	405 596 111	Staubschutzblech rechts Dust Cover Right	1
Blister skinpacked	8	009 0912 1020	Schraube DIN 912, M10x20, 10.9 Bolt for Caliper Bracket, DIN 912, M10x20, 10.9	6
Blister skinpacked	9	009 0127 10	Federring DIN 127, M10 Safety washer M10	6
Blister skinpacked	10	615 201 113	Bremssattelhalteplatte Caliper Bracket	2
Karton Box	11	698 461 000	Bremssättel mit Belägen Calipers with pads	1
Blister skinpacked	12	615 200 001	Distanzscheibe Bremssattel 1mm Spacer 1mm	4
Blister skinpacked	13	009 0912 121540	Schraube DIN 912, M12x1,5x40 Caliper Bolt, DIN 912, M12x1.5x40	4
Blister skinpacked	14	009 7603 1014	Kupfering DIN 7603, 10x14x1 Copper Seal, DIN 7603, 10x14x1	2
Blister skinpacked	15	611 701 000	Adapter Brems Schlauch Adapter for Brake Hose	2
Beipack loose part	ohne Abb.	611 701 113D	Brems Schlauch Brake Hose	2
Blister skinpacked	ohne Abb.	000 604 SS	Schraubensicherungsmittel Loctite	1
Blister skinpacked	ohne Abb.	012 120 615	Kunststoff-Dorn Plastic drive	1

Stand: Nov-13

Datum / Date: \_\_\_\_\_

zusammengestellt von / pulled by : \_\_\_\_\_