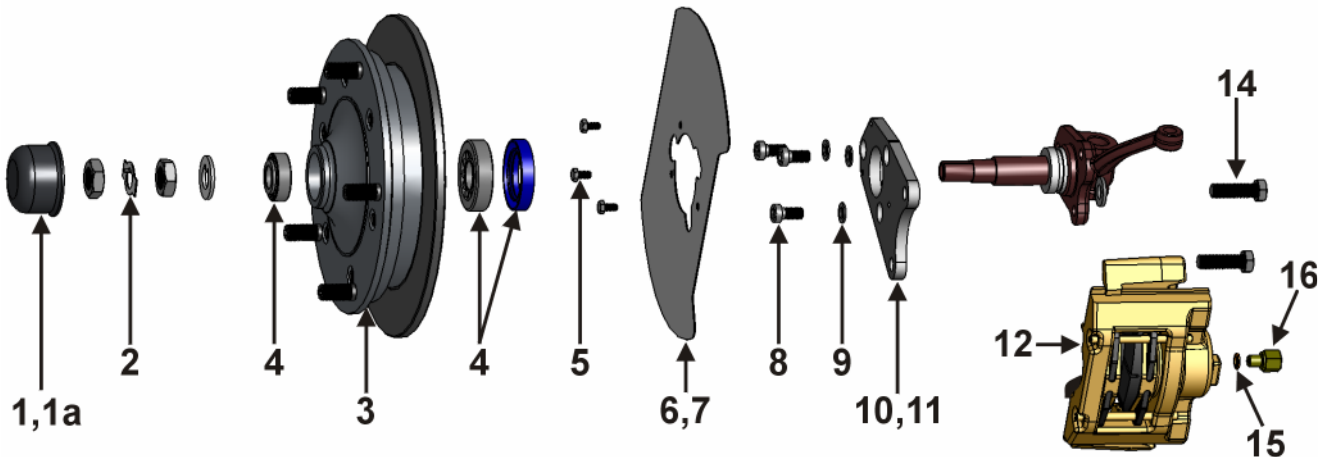


Stückliste /Parts List **499 165 5205**



Verpack.art Location	Position Number	Bestell-Nr. Part-#	Bezeichnung Description	Anzahl Quantity	
<i>Blister skinpacked</i>	1	405 691 000	Nabendeckel links Grease Cap left	1	
<i>Blister skinpacked</i>	1a	405 692 000	Nabendeckel rechts Grease Cap right	1	
<i>Blister skinpacked</i>	2	405 681 111	Sicherungsblech Typ-1 -65 Lock Washer	2	
<i>Karton Box</i>	3	X405 579 165	Radnabe kompl. Typ-1 -65 Aluminium Hub Assembly Type-1 -65	2	
<i>Karton Box</i>	4	498 201 111CSP	Radlagersatz mit Simmerring Wheel Bearings with Seal	2	
<i>Blister skinpacked</i>	5	009 0933 0610	Schraube DIN 933, M6x10 Bolt for Dust Cover, DIN 933, M6x10	6	
<i>Blister skinpacked</i>	6	405 595 111	Staubschutzblech links Dust Cover Left	1	
<i>Blister skinpacked</i>	7	405 596 111	Staubschutzblech rechts Dust Cover Right	1	
<i>Blister skinpacked</i>	8	009 6912 1020	Schraube DIN 6912, M10x20, 10.9 Bolt for Caliper Bracket, DIN 6912, M10x20, 10.9	6	
<i>Blister skinpacked</i>	9	009 0127 10	Federring DIN 127, M10 Safety washer M10	6	
<i>Blister skinpacked</i>	10	615 201 356	Bremssattelhalteplatte links Caliper Bracket Left	1	
<i>Blister skinpacked</i>	11	615 202 356	Bremssattelhalteplatte rechts Caliper Bracket Right	1	
<i>Karton Box</i>	12	698 461 000	Bremssättel mit Belägen Calipers with pads	1	
<i>Blister skinpacked</i>	14	009 0912 121540	Schraube DIN 912, M12x1,5x40 Caliper Bolt, DIN 912, M12x1.5x40	4	
<i>Blister skinpacked</i>	15	009 7603 1014	Kupferring DIN 7603, 10x14x1 Copper Seal, DIN 7603, 10x14x1	2	
<i>Blister skinpacked</i>	16	611 701 000	Adapter Bremsschlauch Adapter for Brake Hose	2	
<i>Beipack loose part</i>	ohne Abb.	611 701 211	Bremsschlauch Brake Hose	2	
<i>Blister skinpacked</i>	ohne Abb.	000 604 SS	Schraubensicherungsmittel Loctite	1	
<i>Blister skinpacked</i>	ohne Abb.	012 120 615	Kunststoff-Dorn Plastic drive	1	

Stand: Nov-13

Datum / Date: _____

zusammengestellt von / pulled by : _____