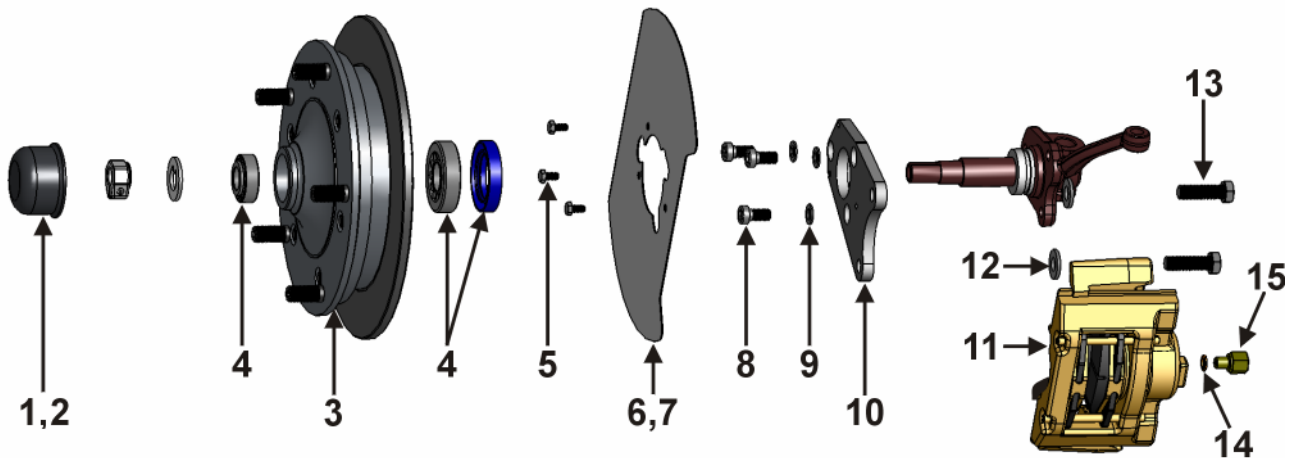


499 168 5205



Position Number	Bestell-Nr. Part-#	Bezeichnung Description	Anzahl Quantity
1	405 691 000	Nabendeckel links Grease Cap left	1
2	405 692 000	Nabendeckel rechts Grease Cap right	1
3	X405 579 168	Radnabe kompl. Typ-1 68- Aluminium Hub Assembly Type-1 68-	2
4	498 201 113	Radlagersatz mit Simmerring Wheel Bearings with Seal	2
5	009 0933 0610	Schraube DIN 933, M6x10 Bolt for Dust Cover, DIN 933, M6x10	6
6	405 595 111	Staubschutzblech links Dust Cover Left	1
7	405 596 111	Staubschutzblech rechts Dust Cover Right	1
8	009 0912 1020	Schraube DIN 912, M10x20, 10.9 Bolt for Caliper Bracket, DIN 912, M10x20, 10.9	6
9	009 0127 10	Federring DIN 127, M10 Safety washer M10	6
10	615 201 113	Bremssattelhalteplatte Caliper Bracket	2
11	698 461 000	Bremssättel mit Belägen Calipers with pads	1
12	615 200 003	Distanzscheibe Bremssattel 3mm Spacer 3mm	4
13	009 0961 121540	Schraube DIN 961, M12x1,5x40 Caliper Bolt, DIN 961, M12x1.5x40	4
14	009 7603 1014	Kupfering DIN 7603, 10x14x1 Copper Seal, DIN 7603, 10x14x1	2
15	611 701 000	Adapter Bremsschlauch Adapter for Brake Hose	2
ohne Abb.	611 701 113D	Bremsschlauch Brake Hose	2
ohne Abb.	000 604 SS	Schraubensicherungsmittel Loctite	1

Stand: Nov-05