

CSP

PRODUCTS

Oil Cooler Thermostat

Ölkühler Thermostat

Fitting Instructions

Montageanleitung



Features:

- opening temperature approx. 75°C
- fail safe design
- 3/8-NPT threads
- black anodized
- Made in Germany

Besonderheiten

- Schalttemperatur ca. 75°C
- ausfallsichere Konstruktion
- Gewinde 3/8-NPT
- Oberfläche schwarz eloxiert
- Made in Germany

1. General

NOTE: To be eligible for a warranty claim, the delivered parts must be installed by a professional workshop.

We recommend using this manual together with the applicable workshop manual for the respective car, to help with the installation

- The CSP Oil Thermostat is manufactured in Germany and is the ideal regulating valve in conjunction with an external oil cooler. The valve starts to operate at about 75°C.

Requirements:

- The CSP Oil Cooler Thermostat can be used on any engine that has an oil outlet and inlet-port. This can be an oil pump with in- and outlet or a full-flow system on VW Type-1 engines.

1. Allgemein

WICHTIG: Zur Wahrung Ihrer Gewährleistungsansprüche müssen die von uns gelieferten Teile durch eine Fachwerkstatt montiert werden.

Wir empfehlen, unsere Anleitung zusammen mit einem Reparaturhandbuch für das entsprechende Fahrzeug einzusetzen.

- Bei dem CSP Ölthermostat handelt es sich um ein in Deutschland gefertigtes Regelventil zur Ansteuerung eines externen Ölkühlers. Das Regelventil öffnet bei einer Temperatur von ca. 75°C.

Voraussetzungen:

- Das CSP Öl-Thermostat kann grundsätzlich bei allen Motoren verwendet werden, bei denen ein Aus- und Eingang für das Motoröl vorhanden ist, oder geschaffen wurde. z.B. Ölpumpe mit Ein-&Ausgang oder ein Fullflow System bei Typ-1 VW Motoren etc.

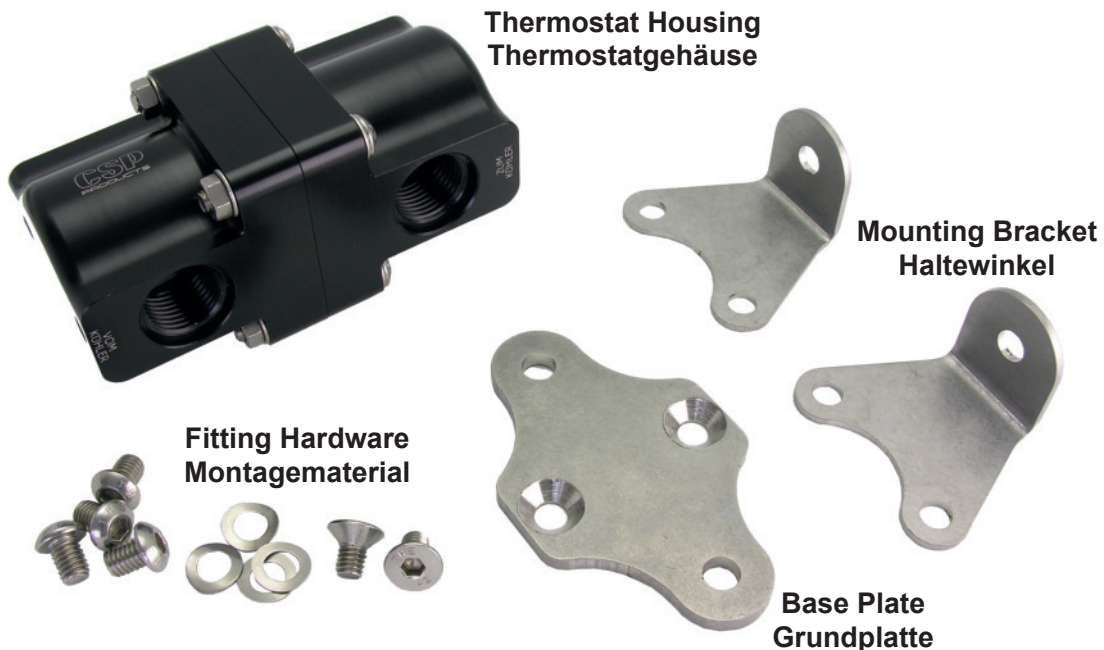


Fig. 2

- The housing is equipped with four connections with 3/8-NPT threads. This allows either the use of the aircraft type dash #08 or # 10 adapters.

- Das Gehäuse ist mit vier Anschlüssen mit Gewinden 3/8-NPT ausgestattet. Dies erlaubt wahlweise die Verwendung von amerikanischen Dash #8 oder #10 Adaptern.

118 030 0838 / 118 030 1038
not included / nicht im Lieferumfang

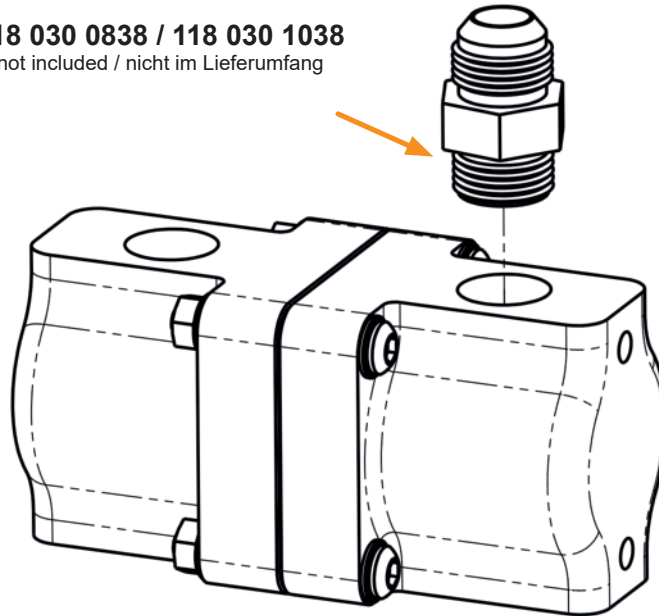


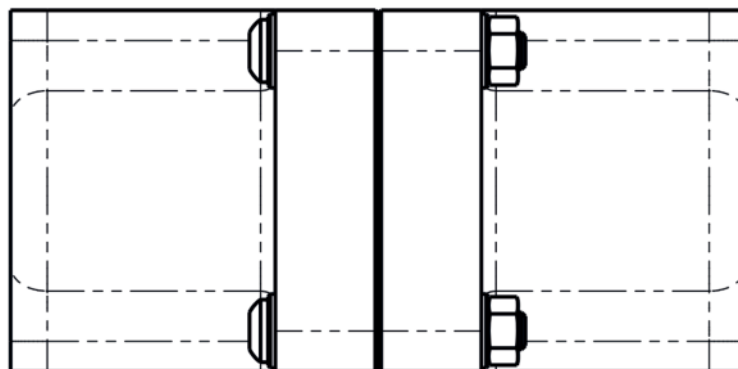
Fig. 3

- The connections to the black anodized housing are laser engraved, excluding connection.

- Die Anschlüsse an dem schwarz eloxierten Gehäuse sind lasergraviert, und eine Verwechslung der Anschlüsse ist somit ausgeschlossen.

**to cooler
zum Kühler**

**from cooler
vom Kühler**



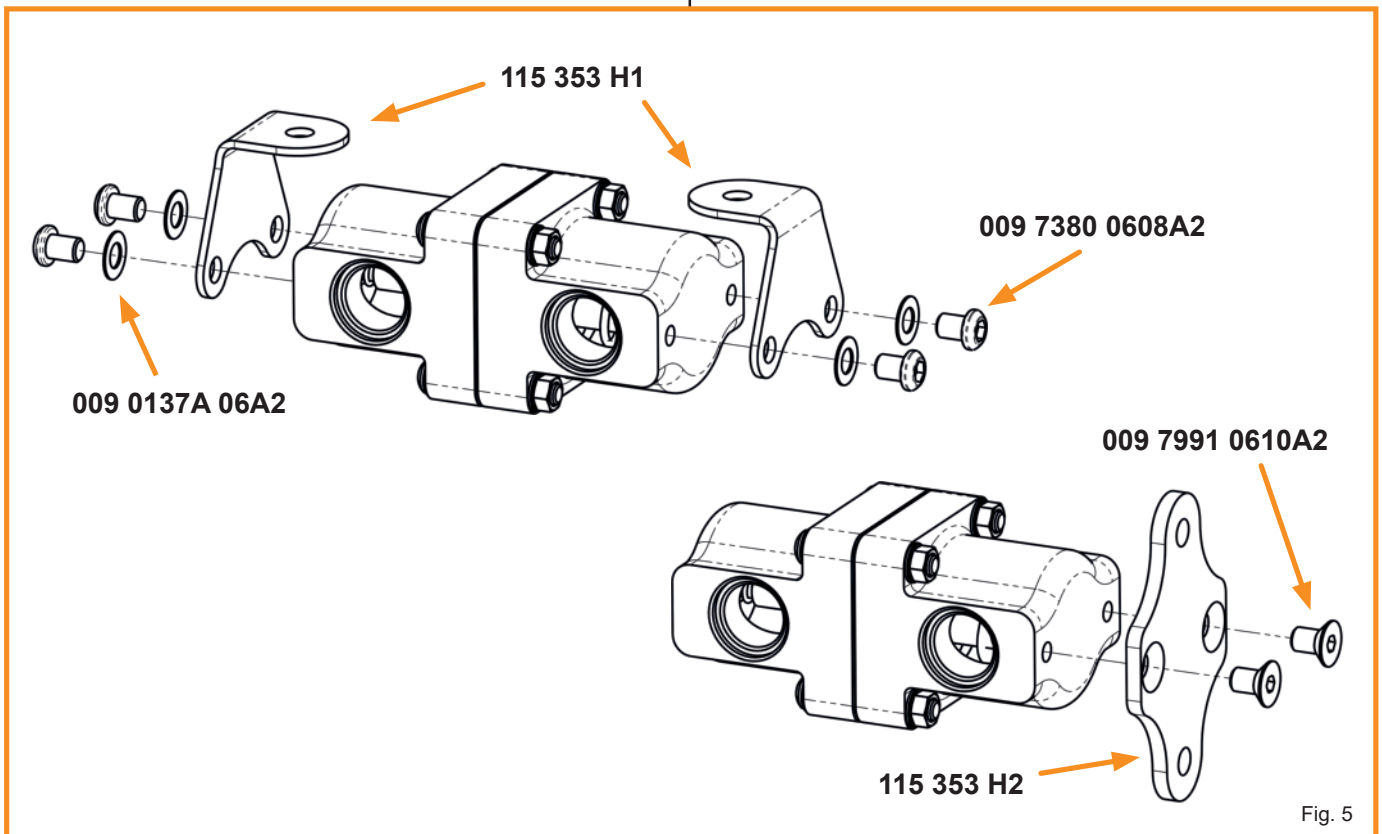
**from engine
vom Motor**

**to engine
zum Motor**

Fig. 4

- The housing also has 4 mounting holes to attach the supplied brackets. Supplied with the thermostat are 2 angled holding plates and a base plate, as well as the required screws.
- Due to the various possibilities for the arrangement of the plates, the thermostat can be mounted in almost any position.

- An dem Gehäuse befinden sich 4 Bohrungen zur Aufnahme der Halterungen. Im Lieferumfang enthalten sind 2 gewinkelte Halteplatten und eine Grundplatte, sowie die dazu gehörigen Schrauben.
- Durch die vielfältigen Möglichkeiten der Anordnung dieser Halteplatten ist eine Montage des Thermostaten in fast jeder Position möglich.



2. Parts and Tools

Parts

- 1x CSP Oil Cooler Thermostat
- 2x angled mounting brackets
- 1x base plate
- 2x allen head screw, DIN 7991, M6x8
- 4x allen head screw, DIN 7380, M6x8
- 4x safety washer, DIN 137 A, 6mm

2. Teile und Werkzeug

Teile:

- 1x CSP Öl-Thermostat
- 2x Haltewinkel
- 1x Grundplatte
- 2x Schraube, DIN 7991, M6x8
- 4x Schraube, DIN 7380, M6x8
- 4x Scheibe, DIN 137 A, 6mm

Tools

Allen key 4mm
drilling machine
drill bit, 6.5mm
Combination wrench 24mm

additional parts required alternatively

- straight fitting #08, 118 030 0838
- straight fitting #10, 118 030 1038

3. Installation

- Install the thermostat in a safe and secure position on your vehicle. A position near the engine is suggested. Make sure the thermostat is in line behind the oil filter.
- Excessive hose length should be avoided to reduce loss of pressure.
- Make sure there is enough space for the hose connections.
- The ports on the thermostat are laser engraved for identification. Use the correct ports from engine / to engine, from cooler / to cooler.

NOTE: *If the one side base plate is used for installation, make sure you use loctite on the allen head screws.*

Werkzeuge

Innensechskant 4mm
Handbohrmaschine
Bohrer 6,5mm
Ring-Maulschlüssel SW24

wahlweise weitere benötigte Teile:

- Einschraubadapter #08, 118 030 0838
- Einschraubadapter #10, 118 030 1038

3. Montage und Anschluss

- Montieren Sie den Thermostaten möglichst an einer geschützten Stelle am Fahrzeug. Ratsam ist eine Stelle nah am Motor, jedoch möglichst nach dem Ölfilter bei Fullflow-Systemen.
- Vermeiden Sie lange Ölleitungen bis zum Thermostaten, um Druckverluste zu vermeiden.
- Sorgen Sie für ausreichend Platz um die 4 Anschlüsse zu befestigen.
- Achten Sie auf die lasergravierten Markieren zum Motor / vom Motor und zum Kühler / vom Kühler.

WICHTIG: *Bei Verwendung der einseitigen Grundplatte verwenden Sie Schraubensicherungsmittel für die M6-Senkschrauben.*





For questions and other information you can reach us at:

**Custom & Speed Parts
Autoteile GmbH
Am Redder 3
D-22941 Bargteheide
Germany**

**info@csp-shop.de
Tel. +49 (0)4532 202622
Fax. +49 (0)4532 2860888**

**Opening hours: (CET)
Mo - Th: 09.00 am - 01.00 pm
02.00 pm - 05.00 pm**

**Fr: 09.00 am - 01.00 pm
02.00 pm - 04.00 pm**

Für Fragen und Informationen erreichen Sie uns auf folgenden Wegen:

**Custom & Speed Parts
Autoteile GmbH
Am Redder 3
D-22941 Bargteheide**

**info@csp-shop.de
Tel. +49 (0)4532 202622
Fax. +49 (0)4532 2860888**

**Öffnungszeiten: (MEZ)
Mo - Do: 09.00h - 13.00h
14.00h - 17.00h**

**Fr: 09.00h - 13.00h
14.00h - 16.00h**