

CSP

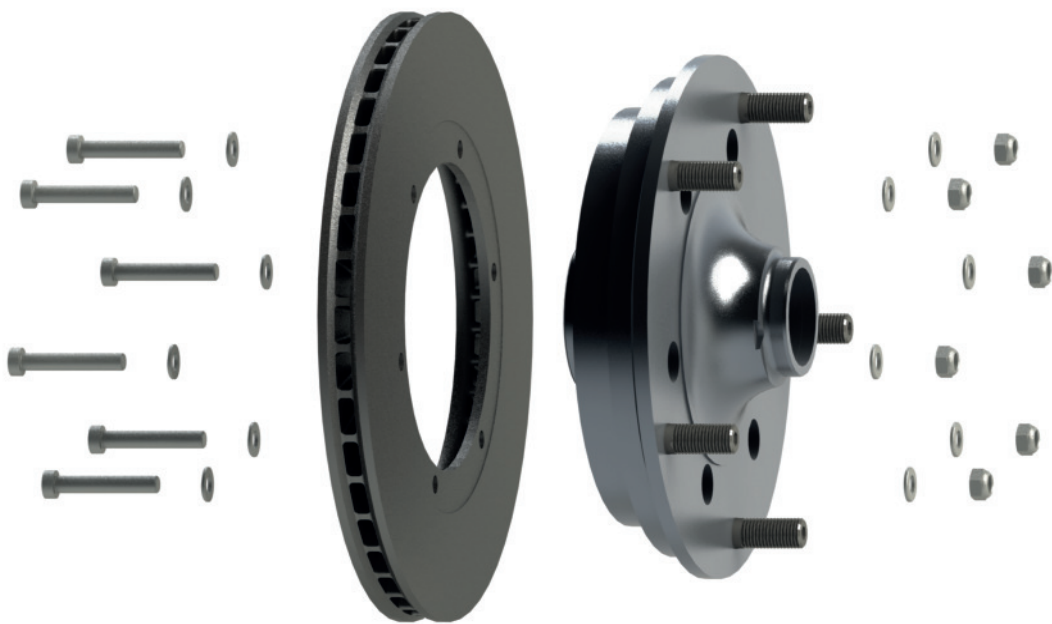
PRODUCTS

Spare Brake Rotor

Ersatz Bremsscheibe

Fitting Instructions

Montageanleitung



Features:

- fits all 15" vented CSP Brake Systems
- optional cross-drilled rotors
- incl. fitting hardware

Besonderheiten:

- passend für alle 15" innenbelüfteten CSP-Scheibenbremsen
- wahlweise gelochte oder ungelochte Brems-scheiben
- inkl. Befestigungsmaterial

1. General

NOTE: To be eligible for a warranty claim, the delivered parts must be installed by a professional workshop.

We recommend using this manual together with the applicable workshop manual for the respective car, to help with the installation.

Requirements:

- The car must be equipped with a CSP disc brake system.
- This spare rotor kit fits all vented 15" CSP disc brake system, with one of following part numbers:

499 165 5130CBV	499 165 5130CVL
499 165 5205CBV	499 165 5205CVL
499 166 5205V	499 166 5205VL
499 168 5205V	499 168 5205VL
499 254 5205V	499 254 5205VL
499 263 5205V	499 263 5205VL
499 264 5205V	499 264 5205VL
499 327 5205V	499 327 5205VL
499 356 5130AV	499 356 5130AVL
499 356 5205AV	499 356 5205AVL

2. Parts and Tools:

Parts

Pos. 1	1 x Brake Rotor
Pos. 2	6 x Screw, M8x45 12.9, Torx
Pos. 3	12 x Washer, DIN125, Ø 8.4
Pos. 4	6 x Hex Nut, DIN980-10 M8

Tools:

Socket, 13mm
Torque Wrench
Torx-Bit, TX40

1. Allgemein

WICHTIG: Zur Wahrung Ihrer Gewährleistungsansprüche müssen die von uns gelieferten Teile durch eine Fachwerkstatt montiert werden.

Wir empfehlen, unsere Anleitung zusammen mit einem Reparaturhandbuch für das entsprechende Fahrzeug einzusetzen.

Voraussetzungen:

- Das Fahrzeug muss an der Vorderachse bereits mit einer CSP-Scheibenbremsanlage ausgerüstet sein.
- Diese Bremsscheibe ist passend für innenbelüftete 15" CSP-Scheibenbremsanlagen mit folgender Teilenummer:

499 165 5130V	499 165 5130VL
499 165 5205V	499 165 5205VL
499 168 5205CBV	499 168 5205CVL
499 254 5130V	499 254 5130VL
499 263 5130V	499 263 5130VL
499 264 5130V	499 264 5130VL
499 268 5130V	499 268 5205V
499 329 5205V	499 329 5205VL
499 356 5130BV	499 356 5130BVL
499 356 5205BV	499 356 5205BVL

2. Teile und Werkzeug

Teile:

Pos. 1	1 x Bremsscheibe
Pos. 2	6 x Schraube M8x45 12.9, Torx
Pos. 3	12 x Scheibe DIN125, Ø 8.4
Pos. 4	6 x Mutter, DIN980-10 M8

Werkzeug:

Stecknuss, 13mm
Drehmomentschlüssel
Torx-Einsatz, TX40

3. Disassembling:

- Remove the hub from the front axle. Please read installing instructions of the front CSP disc brake system. Disassembly is in reversed order.
- unscrew all six nuts and bolts from the disc / hub assembly.

4. Assembling:

- thoroughly clean all mating surfaces of the disc and hub.
- position the spare rotor on the hub and install all screws, washers and nuts.

NOTE: Only some models require the washers between the head of the screw and the brake rotor

- tighten all screws with a torque of max **32Nm** (23 lbf/ft)
- Install the hub on your car. Please follow instructions of the CSP Brake System Installation Manual.

3. Demontage

- Demontieren Sie die Radnabe. Dies erfolgt in umgekehrter Reihenfolge wie in der Montageanleitung der Bremsanlage beschrieben. Bitte beachten Sie alle notwendigen Hinweise bei der Montage / Demontage der Radnabe.
- Lösen Sie die sechs Schrauben und Muttern, die die Bremsscheibe auf der Nabe halten.

4. Montage

- Säubern Sie die Kontaktflächen der Scheibe auf der Nabe.
- Legen Sie die Bremsscheibe auf die Nabe und befestigen Sie diese mit den beigelegten Schrauben, Muttern und Scheiben.

WICHTIG: Nur bei einigen Modellen wird zwischen Schraubenkopf und Bremsscheibe eine Scheibe verwendet !

- Ziehen Sie die Muttern mit einem Drehmoment von **32Nm** fest.
- Montieren Sie die Radnabe wieder wie in der Montageanleitung beschrieben am Fahrzeug.

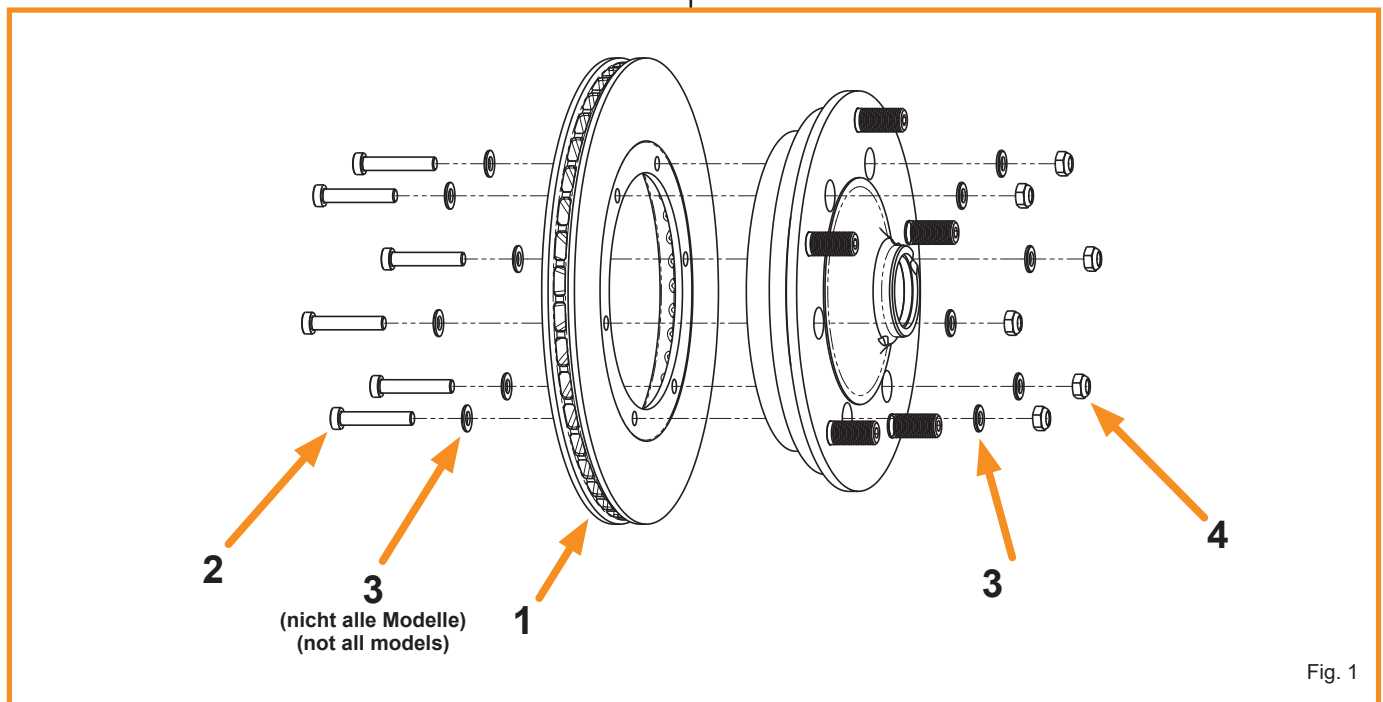


Fig. 1

For questions and informations you can reach us at:

**Custom & Speed Parts
Autoteile GmbH
Am Redder 3
D-22941 Bargteheide
Germany**

**info@csp-shop.de
Tel. +49 (0)4532 23240
Fax. +49 (0)4532 22222**

**Opening hours: (CET)
Mo - Th: 09.00 am - 01.00 pm
02.00 pm - 05.00 pm**

**Fr: 09.00 am - 01.00 pm
02.00 pm - 04.00 pm**

Für Fragen und Informationen erreichen Sie uns auf folgenden Wegen:

**Custom & Speed Parts
Autoteile GmbH
Am Redder 3
D-22941 Bargteheide**

**info@csp-shop.de
Tel. +49 (0)4532 23240
Fax. +49 (0)4532 22222**

**Öffnungszeiten: (MEZ)
Mo - Do: 09.00h - 13.00h
14.00h - 17.00h**

**Fr: 09.00h - 13.00h
14.00h - 16.00h**