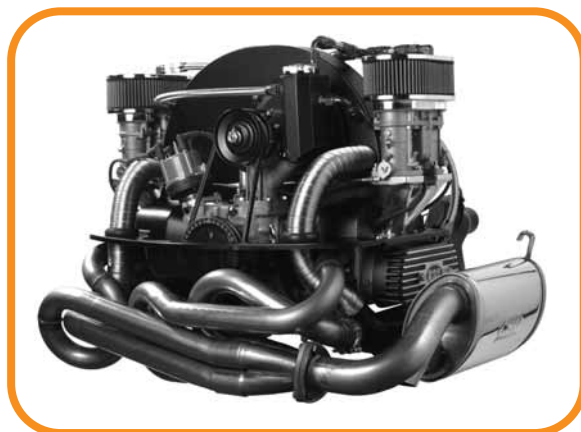




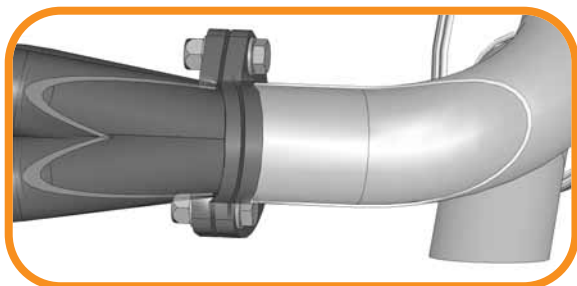
- Python Käfer mit Typ-1 38 mm** **251 101 038**
- Python Käfer mit Typ-1 42 mm** **251 101 042**
- Python Käfer mit Typ-1 45 mm** **251 101 045**
- Python Käfer mit Typ-1 48 mm** **251 101 048**

Passende Python T-1 Anlagen für Karmann Ghia und Bus finden Sie auf den folgenden Seiten.

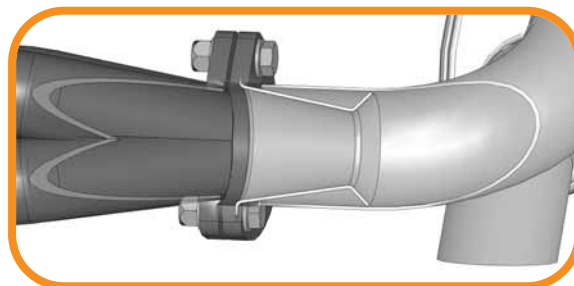


2
-
403

Die identischen Rohrlängen bieten in Verbindung mit dem konischen Kollektor und dem Absorptionsdämpfer eine maximale Leitungsausbeute. Um die Anlage an die Charakteristik des Motors anzupassen, sind verschiedene Kollektoreinsätze zur optimalen Einstellung erhältlich. Mit Hilfe dieser Einsätze kann der Durchmesser im Kollektor reduziert werden.



Kollektor ohne Einsatz



Kollektor mit 1,50"-Einsatz

- Python Kollektoreinsatz, 1.50"** **251 101 150**
- Python Kollektoreinsatz, 1.75"** **251 101 175**
- Python Kollektoreinsatz, 2.00"** **251 101 200**



251 101 150



251 101 175



251 101 200



251 101 045



Die mit dieser Anlage kombinierbaren Wärmetauscher oder J-Rohre finden Sie auf Seite 381 & 383.